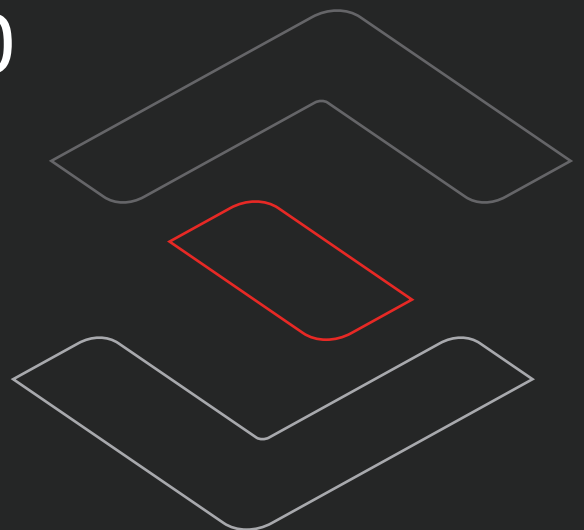


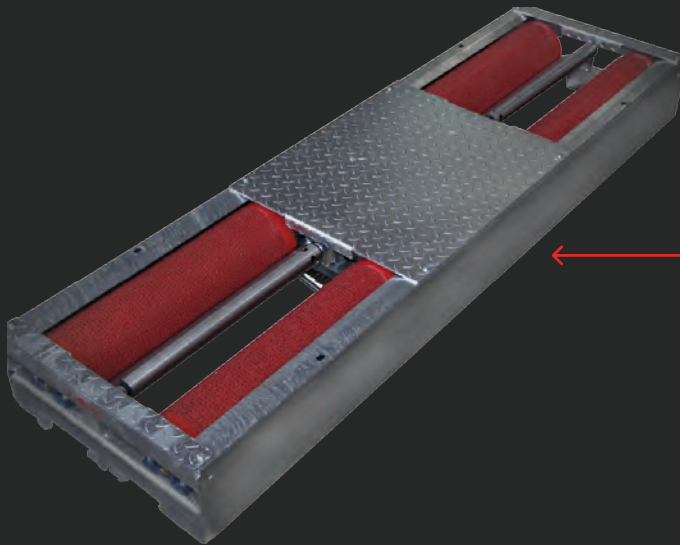


Rollenbremsenprüfstand für PKW und Transporter

BPS Kompakt 3.5 - 6.0



BESTANDTEILE



Rollenbremsenprüfstand

- Feuerverzinkter Rollensatz
- Justierschrauben für Höheneinstellung
- Serienmäßig vorbereitet für Wiegeeinrichtung
- Verschleißfreies, elektronisches DMS-Messsystem mit Scherkraftaufnehmer
- Serienmäßiges Prüfprogramm für elektronische Feststellbremsen



Elektro- / Schaltbox

- Mit Motorschalter, Steuerelektronik, Bedienelementen und Hauptschalter abschließbar
- Vorbereitet für Erweiterung zur Prüfstraße mit Spur- und Stoßdämpfertester
- Spritzwassergeschützt IP 54

ANZEIGEMÖGLICHKEITEN



Zeiger-Analoganzeige für BPS Kompakt 3.5 - 6.0

- Große, gut ablesbare Zeiger-Analoganzeige
- Bremskraftanzeige je nach Prüfstand von 0-6 oder 0-12 kN



PC-Software „BPS-TV“

- Die PC-Software „BPS-TV“ übermittelt die Daten direkt an den Windows 10 PC oder Laptop
- Bremskraft, Differenz, Achsnummer, Betätigungsart, Achs- und Radgewicht, Bremsverzögerung, Bremsdrücke und Betriebsmodus werden klar und gut ablesbar dargestellt. Der Ausdruck erfolgt über den PC



LED-Anzeige „Dig-4“ (RGB)

- Mit einer Auflösung von 8x64 LEDs für alle Rollenbremsenprüfstände und Prüfstraßen, als Einzel- oder Verbundanzeige
- Variables, dynamisches Anzeigeformat
- Digitalanzeige mit mehreren Anzeigebereichen für Brems-, Stoßdämpfer-, Differenz-, Spur-, Gewicht- und Druckwerte

BPS Kompakt 3.5 - 6.0

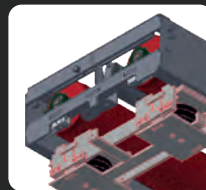
Heute müssen sich Bremsenprüfstände den sich ständig ändernden Anforderungen der zu prüfenden Fahrzeuge anpassen können. Die Firma SHERPA Autodiagnostik aus Deutschland liefert hierfür seit nunmehr rund 30 Jahren Prüftechnik auf qualitativ höchstem Niveau – technisch immer auf dem aktuellsten Stand.

Die Rollenbremsenprüfstände vom Typ „BPS Kompakt 3.5“ und „BPS Kompakt 6.0“ sind modular aufgebaut, feuerverzinkt und enthalten serienmäßig ein Prüfprogramm für elektronische Parkbremsen. Sie können optional mit der von SHERPA patentierten automatischen Allraderkennung und der ebenfalls patentierten EDOS-Ausfahrhilfe ausgestattet werden.

OPTIONEN



Kalibrierschein gemäß DAkkS („DKD-5“): kalibrierfähig gemäß den gesetzlichen Anforderungen in Deutschland



Rollensatzanhebung pneumatisch für BPS-K3.5 - 6.0: Hubkraft max. 2,5 t Achslast



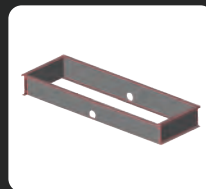
ASA-Livestream-Schnittstelle: standardisierte Datenschnittstelle gemäß den gesetzlichen Anforderungen in Deutschland



Senk- / Hebeschwelle pneumatisch, wahlweise als Sicherheittrittschwelle mit automatischer Absenkung oder als manuelle Aushubvorrichtung: Hubkraft max. 2,2 t Achslast



Patentierter Automatische Allraderkennung mit vollautomatischer Überprüfung (Patent EP 1931957B1)



Fundamentverschalung: feuerverzinktes Stahlblech als verlorene Verschalung mit Kantenschutz



Patentierter EDOS-Ausfahrhilfe mit elektronischer Drehrichtungssteuerung (Patent EP 2594916)



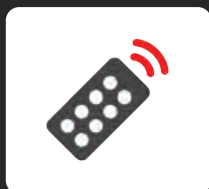
Verstärkte Antriebsmotore: BPS-K 3.5: 2 x 4 kW Stirnradgetriebe; BPS-K 6.0: 2 x 5,5 kW Planetengetriebe: enorme Motorleistung bei geringen Strom-Anschlusswerten



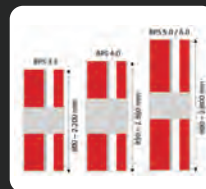
SHERPA-Office Datenbank für Kunden- und Fahrzeugdaten: visuelle Mängeldatei, Speicherung von Messdaten und Ausdruck, Netzwerkmodul zur PC-Vernetzung



Wiegeeinrichtung statisch / dynamisch: sehr genaue und zuverlässige Messung des jeweiligen Prüfgewichts



Fernbedienungen Funk oder Infrarot: bis zu 20fach kodierbar; Messwertspeicherung und manuelle Prüfstandsteuerung



Weitere Rollensatz-Varianten bzw. Sonderanpassung der Prüfstandsmechanik an vorhandene Fundamente

Mit SHERPA-Bremsenprüfständen können Sie Ihren Kunden schnell, einfach und klar den aktuellen Zustand der Bremsen des Fahrzeuges vermitteln.

TECHNISCHE DATEN

Anzeige

Analoganzeige, Gehäusemaß (L x B x H)
Anzeigebereich für Bremswert

810 x 670 x 70 mm
0 - 6 kN (optional 12 kN)

Schaltschrank

Elektro-/Schaltbox, Gehäusemaß (L x B x H)

380 x 380 x 220 mm

Rollenbremsenprüfstand / Rollensatz

„BPS-Kompakt 3.5“

„BPS-Kompakt 6.0“

Selbsttragender, geschlossener Rollensatz, feuerverzinkt

Achslast überfahrbar max.

4 t

6 t

Laufrollenlänge

700 mm

1.000 mm

Spurbreite min. / max.

800 / 2.200 mm

800 / 2.800 mm

Laufrollendurchmesser

205 mm

205 mm

Prüfgeschwindigkeit / Antriebsleistung

5 km/h, 2 x 3 kW
(optional 2 x 4 kW)

5 km/h, 2 x 4 kW
(optional 2 x 5,5 kW)

Prüfbare Achslast

bei 50 % Abbremsung 2 t
(optional 2,6 t)

bei 50 % Abbremsung 2,6 t
(optional 4 t)

Versorgungsspannung

3 x 400 V 50 Hz

3 x 400 V 50 Hz

Zuleitung / Absicherung

5 x 2,5 mm² / 3 x 20 A

4 kW / 5 x 2,5 mm² / 3 x 20 A
(5,5 kW / 5 x 4 mm² / 25 A)

Mit Option EDOS

5 x 6 mm² / 3 x 32 A

4 kW / 5 x 6 mm² / 3 x 32 A
(5,5 kW / 5 x 10 mm² / 50 A)

Maße pro Rollensatz (L x B x H)

2.320 x 680 x 240 mm

2.925 x 680 x 240 mm

Gewicht

440 kg

640 kg

SHERPA Autodiagnostik GmbH

Wernher-von-Braun-Straße 3

84539 Ampfing | Germany

Tel.: +49 (0) 8636 6099800 | Fax: -6099801

E-Mail: info@sherpa.de | www.sherpa.de

Ihr SHERPA-Partner